

Valutazione della variabilità del campo elettrico

Operatore: Automatico	Registratore: C-Pro Fiam		
Precisione: 16bit	Fondo scala: +/- 20 Volt	<i>dati per il calcolo:</i>	u.m.
Gestore rete:	Reti Distribuzione Ivrea		
Codice impianto distribuzione:	34687	intervallo campionamento	1 secondo
Codice univoco:	AF14	intervallo di salvataggio dati	60 secondi
Ubicazione:	Ivrea - Via Dora Baltea	limite minimo ddp:	0,85 Volt negativi
Tipo	A.RFI		
Data inizio misure	17 aprile 2020	<i>dati acquisiti:</i>	
Ora inizio misure	00/01/1900		
Codice RTU	1162	numero di record salvati	4320
min ddp al secondo	0,483 Volt negativi	periodo registrazione	259200 secondi
min ddp al minuto	0,915 Volt negativi	minuti registrazione	4320 minuti
max ddp al minuto	2,167 Volt negativi	ore registrazione	72 ore
max ddp al secondo	2,526 Volt negativi		
ddp medio	1,506 Volt negativi		
secondi non protetti in 24h:	1500 secondi	totale minuti non protetti:	0 minuti

conformità della misura:

(secondo LG APCE - ed V - 22/06/2015)

CONFORME

parametri per il calcolo:

ddp sotto il 10% della media	9,24	% dei valori registrati			
ddp sopra il 10% della media	16,27	% dei valori registrati		ddp medio / minuto - 25%	1,129 Volt negativi
totale	25,51	% dei valori registrati		ddp medio / minuto - 10%	1,355 Volt negativi
ddp sotto il 25% della media	0,09	% dei valori registrati		ddp medio	1,506 Volt negativi
ddp sopra il 25% della media	1,48	% dei valori registrati		ddp medio / minuto + 10%	1,656 Volt negativi
totale	1,57	% dei valori registrati		ddp medio / minuto + 25%	1,882 Volt negativi

livello variabilità secondo UNI 10950:2001:

MEDIO

campioni < media - 50 mV	44,38	% dei valori registrati			
campioni > media + 50 mV	30,74	% dei valori registrati			
campioni interferiti	75,12	% dei valori registrati			

livello variabilità secondo UNI 11094:2019:

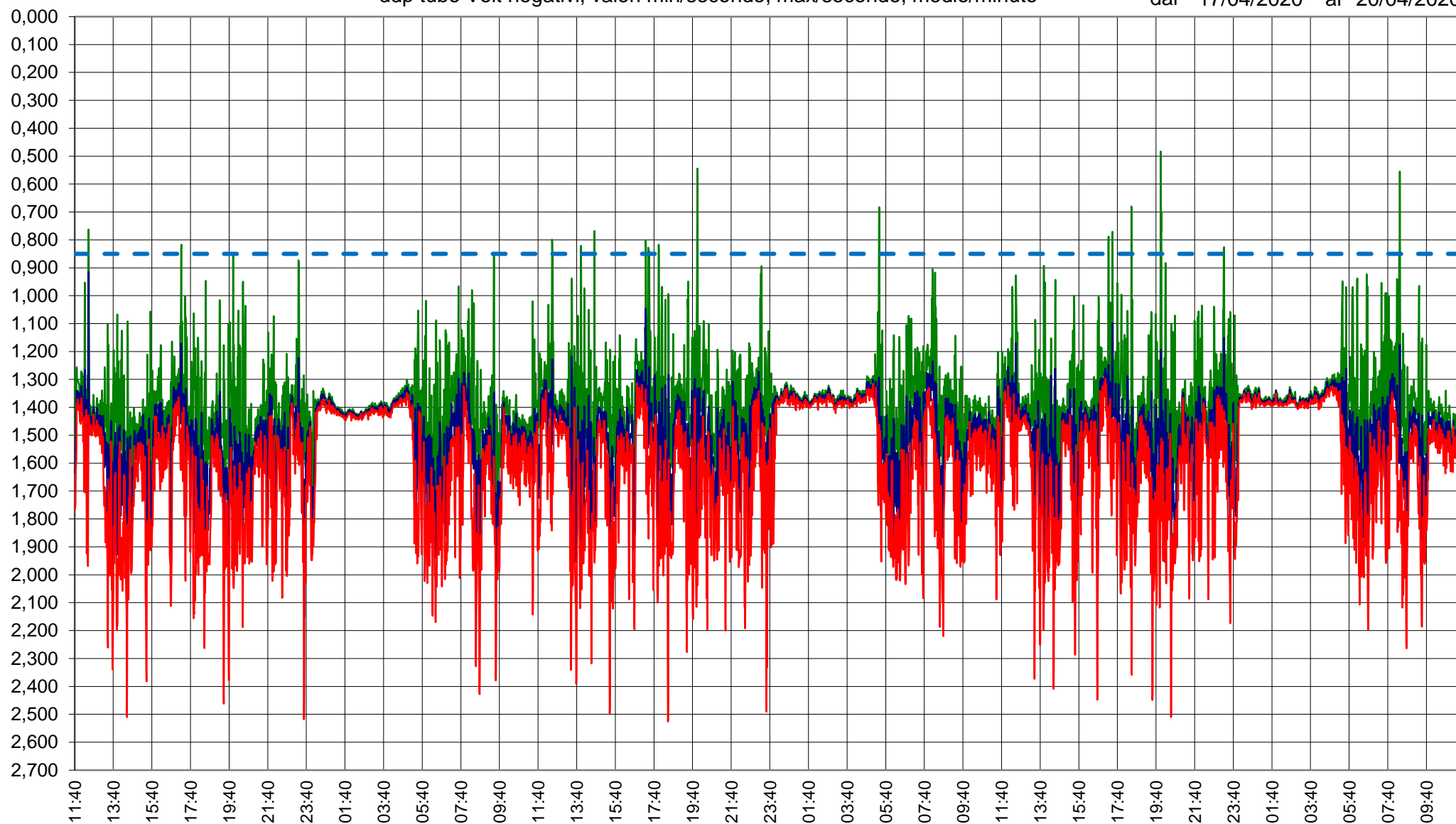
INTERFERITO

Eseguito da: Fabio Serrami 22 aprile 2020

RTU1162 - AF14 - A.RFI Ivrea - Via Dora Baltea

ddp tubo Volt negativi, valori min/secondo, max/secondo, medio/minuto

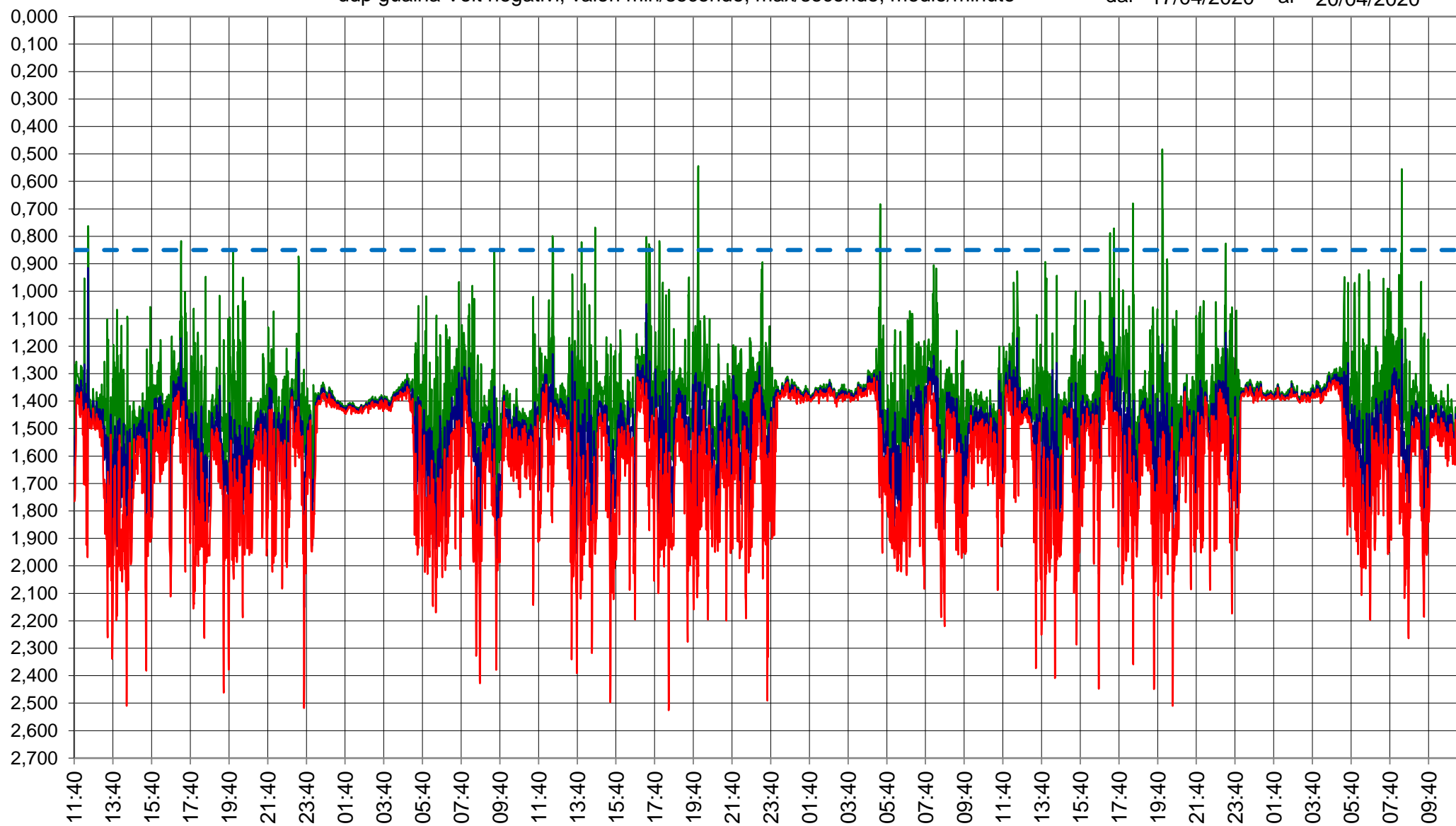
dal 17/04/2020 al 20/04/2020



RTU1162 - AF14 - A.RFI Ivrea - Via Dora Baltea

dcp guaina Volt negativi, valori min/secondo, max/secondo, medio/minuto

dal 17/04/2020 al 20/04/2020





RETI DISTRIBUZIONE



RTU1162 - AF14 - A.RFI Ivrea - Via Dora Baltea

ddp tubo e guaina Volt negativi, valori min/secondo, max/secondo, medio/minuto

dal 17/04/2020 al 20/04/2020

